

ESTRUCTURA ORGANIZACIONAL 2025

- Directivo
- Director
- Jefe
- Coordinador
- Analista
- Auxiliar

Asamblea general

Consejo superior

PRESIDENCIA

Revisoría fiscal

SECRETARÍA GENERAL

DIRECCIÓN DE GESTIÓN Y DESARROLLO HUMANO

- Coordinación de nómina y contratación
- Coordinación de selección y SST
- Coordinación de Gestión humana

DIRECCIÓN FINANCIERA Y CONTABLE

- Coordinación de tesorería
 - Auxiliar de tesorería
- Coordinación de planeación financiera
- Coordinación de atención financiera
 - Auxiliar de servicio y recaudo
- Coordinación contable
 - Analista contable
 - Auxiliar de activos fijos

DIRECCIÓN DE SERVICIOS ADMINISTRATIVOS

- Coordinación de recursos físicos
 - Auxiliar del CRED
- Coordinación de compras
 - Auxiliar de compras

- Analista administrativo
- Jefatura de registro y control académico
 - Analista de registro y control
- Coordinación de aseguramiento de la calidad
- Coordinación de gestión documental
 - Auxiliar de gestión documental

RECTORÍA

ÁREA DE SERVICIO, CRECIMIENTO Y POSICIONAMIENTO INSTITUCIONAL

DIRECCIÓN DE MEDIO UNIVERSITARIO

- Analista administrativo
- Coordinación de consejería estudiantil
- Coordinación de bienestar universitario
 - Enfermera
 - Auxiliar de bienestar universitario
- Coordinación de egresos
- Coordinación de servicio
 - Profesional de servicio
 - Ejecutivo de servicio

DIRECCIÓN COMERCIAL DE ESTRATEGIA Y CRECIMIENTO

- Analista administrativo
- Administrador CRM
- Gestor de Paid Media
- Profesional SEO
- Coordinación de call center
 - Ejecutivo de ventas
- Coordinación de comunicaciones
 - Diseñador gráfico
 - Gestor de redes sociales
 - Diseñador multimedia
- Coordinación de educación continua y nuevos proyectos
 - Ejecutivo corporativo

Coordinación de estrategia y calidad

- Analista de datos

VICERRECTORÍA ACADÉMICA

DIRECCIÓN DE INVESTIGACIÓN, INNOVACIÓN Y CREACIÓN

- Docente investigador

DIRECCIÓN DE PROYECCIÓN SOCIAL Y EXTENSIÓN

- Coordinación de prácticas

- Analista administrativo
- Coordinación de planeación académica y docente
 - Auxiliar de biblioteca
- Coordinación de ciencias básicas y emprendimiento
- Coordinación de lengua extranjera y sociohumanistas
- Coordinación de desarrollo curricular

ÁREA DE TECNOLOGÍA Y VIRTUALIDAD

DIRECCIÓN DE TIC

- Coordinación de infraestructura y soporte
 - Técnico de soporte
- Coordinación de sistemas de información
 - Analista de proyectos
- Coordinación de tecnología educativa y operación LMS
 - Web master
 - Desarrollador web

GERENCIA DE EDUCACIÓN VIRTUAL

- Coordinación pedagógica y de gestión académica
 - Diseñador instruccional
 - Analista de calidad en los contenidos
- Coordinación de producción de contenidos
 - Diseñador E Learning
 - Realizador audiovisual

ESCUELAS

INGENIERÍA

Dirección académica de ingeniería

CIENCIAS ECONÓMICAS Y ADMINISTRATIVAS

- Dirección académica de marketing**
- Dirección académica de ciencias administrativas**
- Coordinación de gastronomía**
 - Auxiliar de gastronomía

ARTE Y COMUNICACIÓN DIGITAL

- Dirección académica de diseño y comunicación digital**
- Dirección académica de contenidos transmedia**
- Coordinación del centro de producción audiovisual y digital (CEPAD)**
 - Analista del CEPAD
 - Técnico del CEPAD

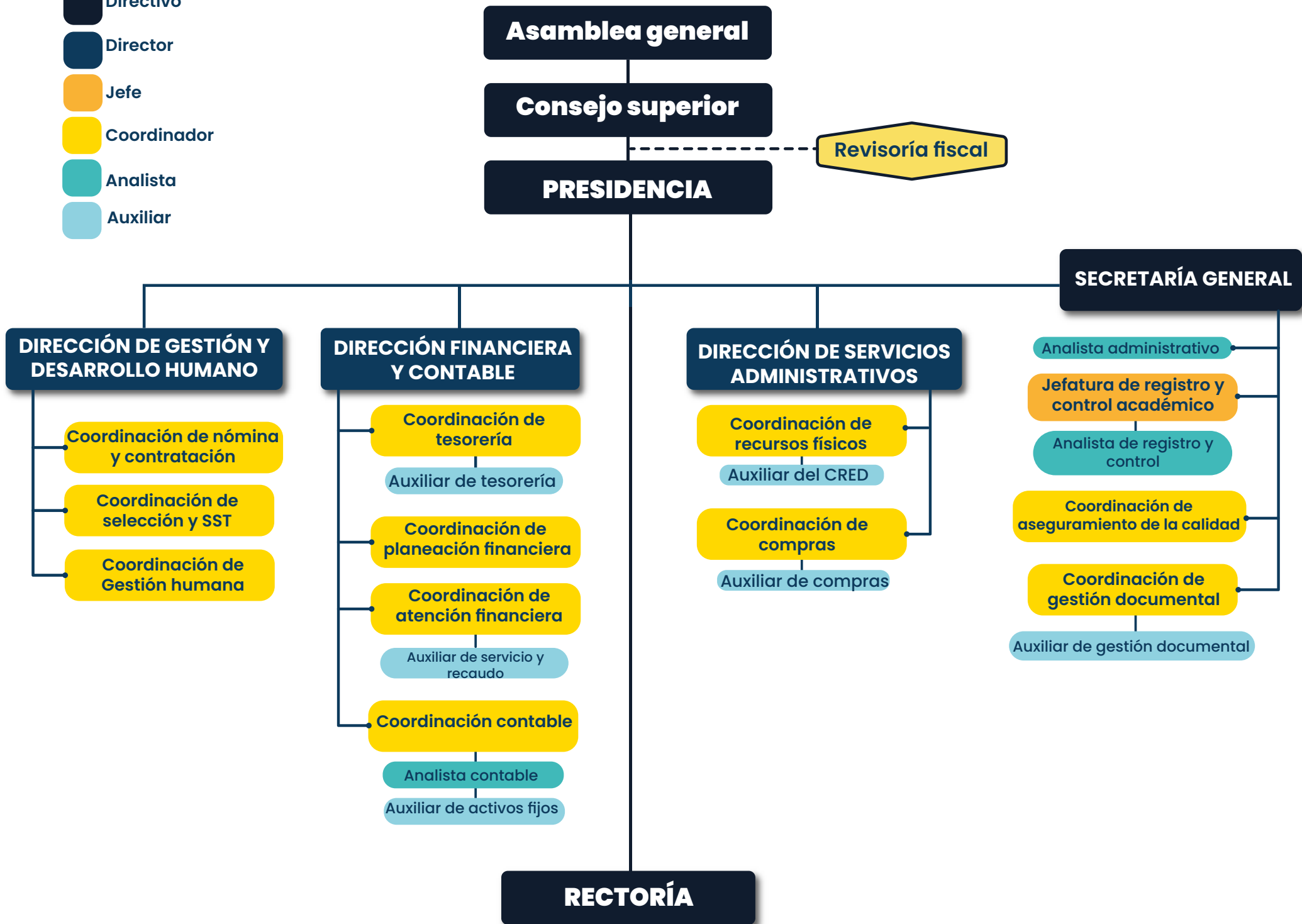
CIENCIAS SOCIALES Y HUMANAS

Dirección académica de ciencias sociales y humanas

Consultorio Jurídico

CENTRO DE SERVICIOS ACADÉMICOS

- Directivo
- Director
- Jefe
- Coordinador
- Analista
- Auxiliar



Asamblea general

Consejo superior

Revisoría fiscal

PRESIDENCIA

SECRETARÍA GENERAL

DIRECCIÓN DE GESTIÓN Y DESARROLLO HUMANO

DIRECCIÓN FINANCIERA Y CONTABLE

DIRECCIÓN DE SERVICIOS ADMINISTRATIVOS

Analista administrativo

Jefatura de registro y control académico

Analista de registro y control

Coordinación de aseguramiento de la calidad

Coordinación de gestión documental

Auxiliar de gestión documental

Coordinación de nómina y contratación

Coordinación de selección y SST

Coordinación de Gestión humana

Coordinación de tesorería

Auxiliar de tesorería

Coordinación de planeación financiera

Coordinación de atención financiera

Auxiliar de servicio y recaudo

Coordinación contable

Analista contable

Auxiliar de activos fijos

Coordinación de recursos físicos

Auxiliar del CRED

Coordinación de compras

Auxiliar de compras

RECTORÍA



Rectoría

ÁREA DE SERVICIO, CRECIMIENTO Y POSICIONAMIENTO INSTITUCIONAL

DIRECCIÓN DE MEDIO UNIVERSITARIO

Analista administrativo

Coordinación de consejería estudiantil

Coordinación de bienestar universitario

Enfermera

Auxiliar de bienestar universitario

Coordinación de egresos

Coordinación de servicio

Profesional de servicio

Ejecutivo de servicio

DIRECCIÓN COMERCIAL DE ESTRATEGIA Y CRECIMIENTO

Gestor de Paid Media

Profesional SEO

Administrador CRM

Coordinación de call center

Ejecutivo de ventas

Coordinación de comunicaciones

Diseñador gráfico

Gestor de redes sociales

Diseñador multimedia

Coordinación de educación continua y nuevos proyectos

Ejecutivo corporativo

Rectoría

ÁREA DE TECNOLOGÍA Y VIRTUALIDAD

DIRECCIÓN DE TIC

Coordinación de infraestructura y soporte

Técnico de soporte

Coordinación de sistemas de información

Analista de proyectos

Coordinación de tecnología educativa y operación LMS

Web master

Desarrollador web

GERENCIA DE EDUCACIÓN VIRTUAL

Coordinación pedagógica y de gestión académica

Diseñador instruccional

Analista de calidad en los contenidos

Coordinación de producción de contenido

Diseñador E Learning

Realizador audiovisual

Vicerrectoría académica

